

2017

Владивостокский государственный  
университет экономики и сервиса

Корпоративная информационная среда



# РУКОВОДСТВО ПОЛЬЗОВАТЕЛЯ

[Удаленное подключение администратора  
к рабочему столу пользователя]

Для того, чтобы администратор мог удаленно подключиться к вашему рабочему столу, необходимо выполнить несколько действий:

1. Запустить со своего рабочего стола приложение Horizon Remote Assistance (Рисунок 1)

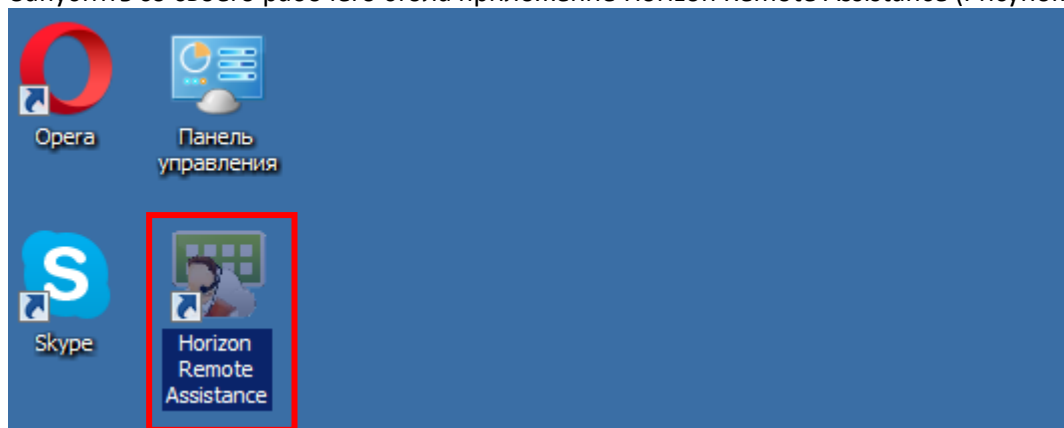


Рисунок 1 Ярлык приложения Horizon Remote Assistance

2. Подтвердить запрос на отправку приглашения подключить администратора (Рисунок 2), нажав на кнопку «ОК».

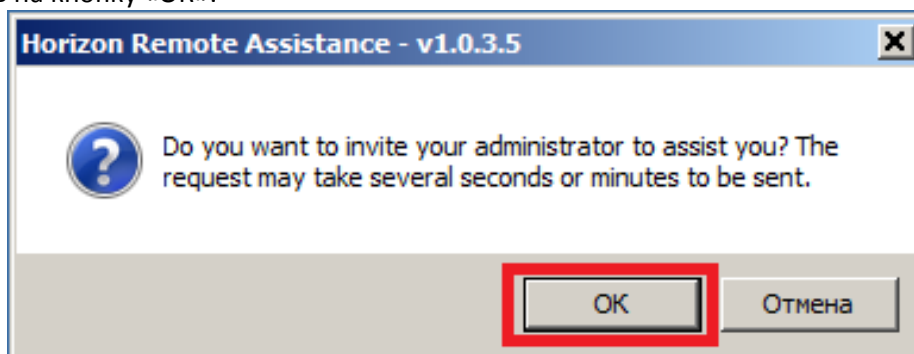


Рисунок 2 Окно подтверждения запроса на отправку приглашения администратору.

3. Отправка запроса занимает некоторое время (до 30 секунд). После успешной доставки запроса появится информационное сообщение (Рисунок 3), закройте его и свяжитесь с администратором.

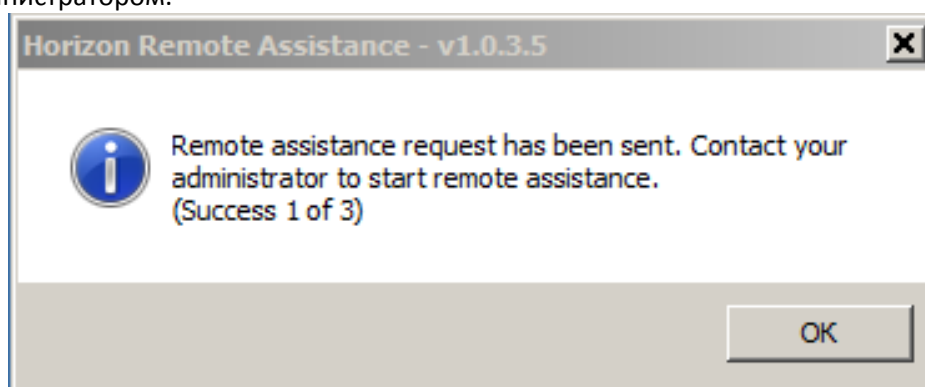


Рисунок 3 Сообщение о доставке запроса администратору.

4. После того как администратор ответит на запрос, на вашем рабочем столе откроется окно с вопросом о подключении удаленного помощника, разрешите администратору подключиться к рабочему столу, нажав кнопку «Да» (Рисунок 4).

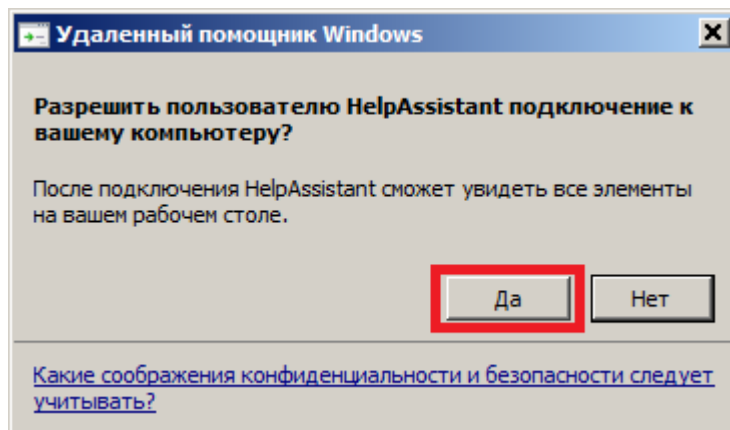


Рисунок 4 Разрешение на подключение к рабочему столу пользователя.

5. Как только вы подтвердите подключение, на вашем рабочем столе откроется окошко удаленного помощника (Рисунок 5), с этого момента администратор может наблюдать все действия, производимые вами.

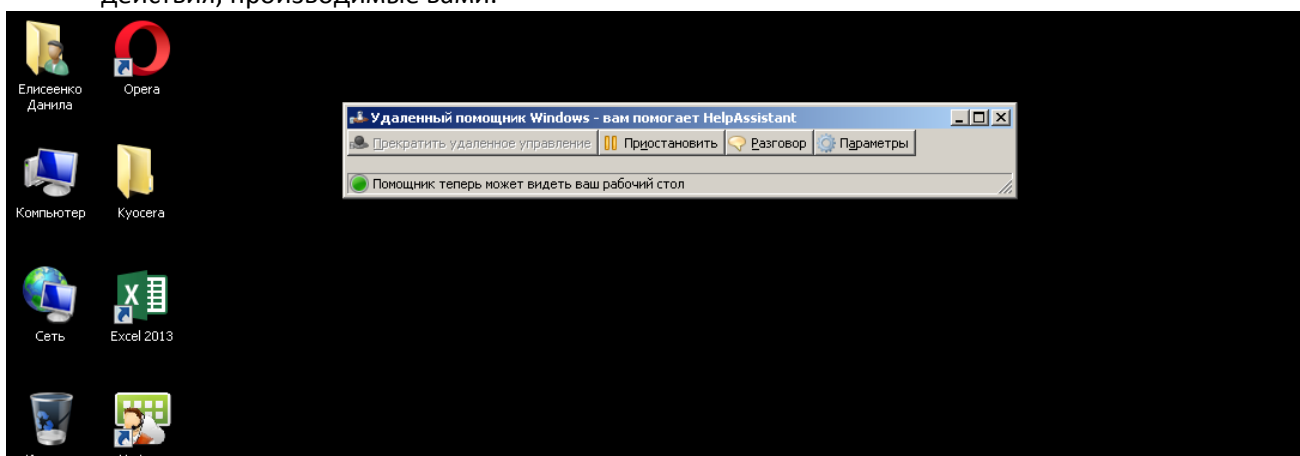


Рисунок 5 Окно подключенного удаленного помощника.

6. Если администратору нужно будет самому произвести какие-либо действия, тогда вам придёт еще один запрос на разрешение управления вашим рабочим столом, его нужно подтвердить (Рисунок 6).

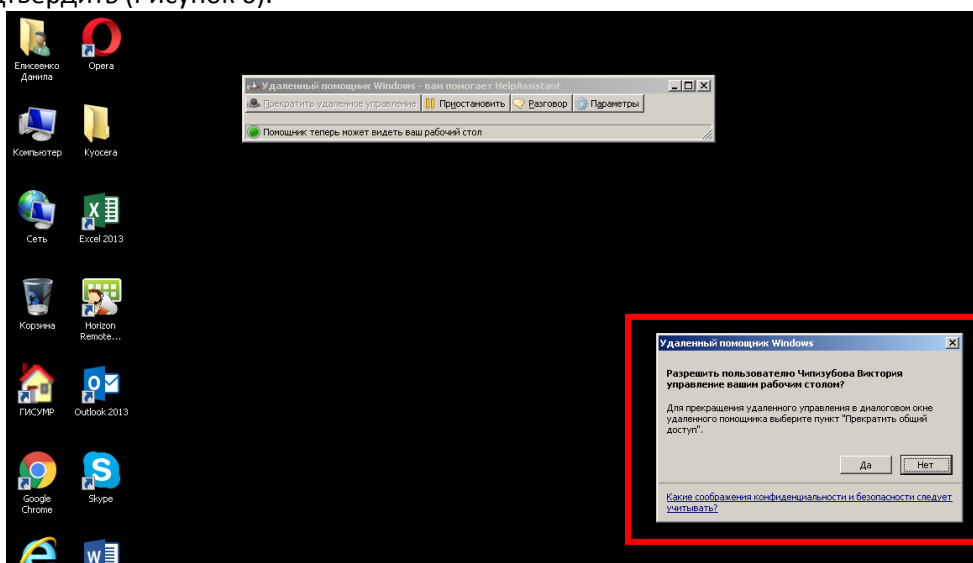


Рисунок 6 Запрос на управление рабочим столом пользователя.